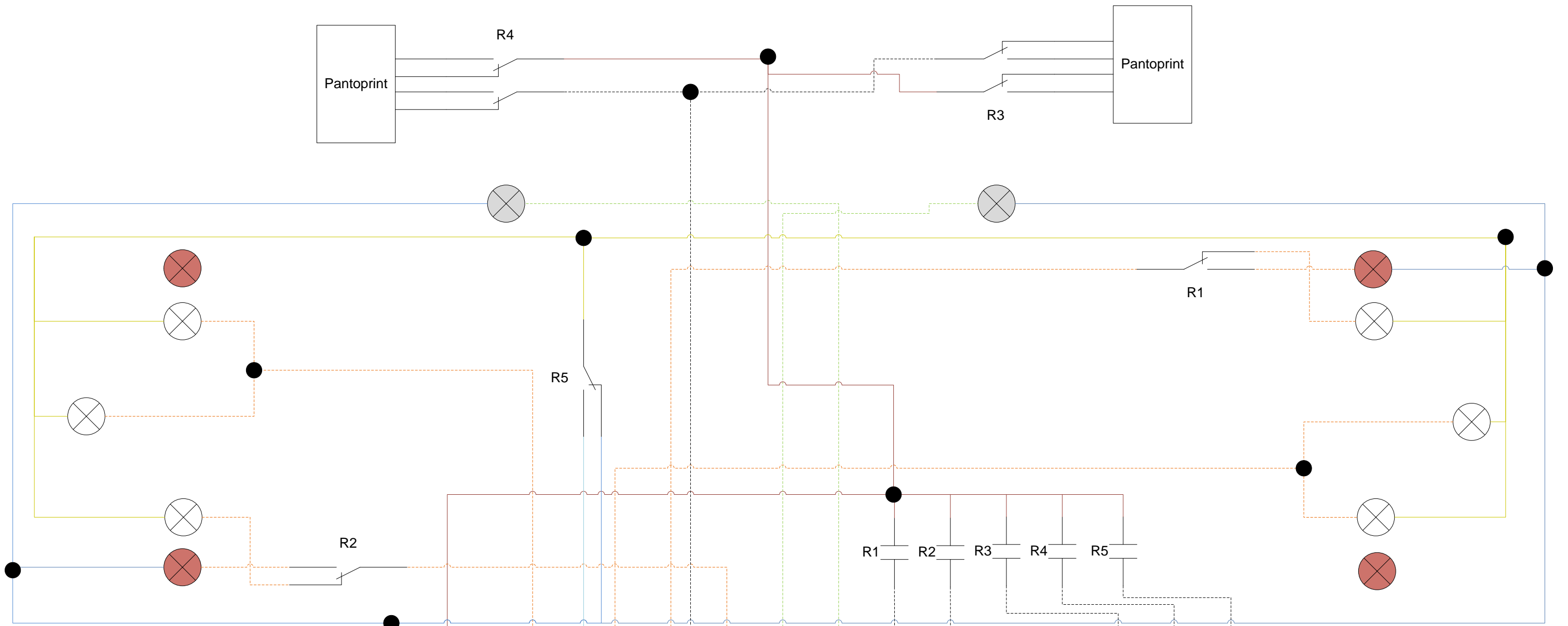


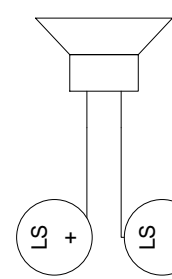
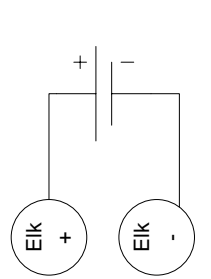
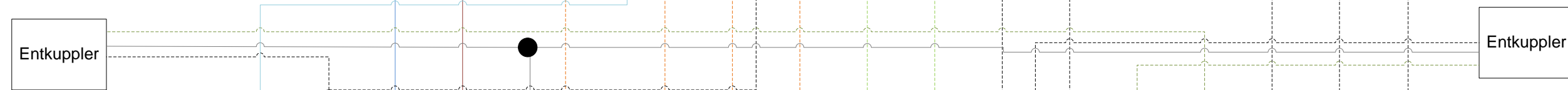
Schema E-Lok 612 Thusis

René Hildenbrand

Lok Dach



Lok Boden



- Beschreibung Funktionsausgänge:
- FA1: Mit Licht Front (F0)
 - FA2: Mit Licht Back (F0)
 - FA3: Licht Führerstand Front (An wenn Zug im Stillstand) (F1)
 - FA4: Licht Führerstand Back (An wenn Zug im Stillstand) (F1)
 - FA5: Rücklicht Rot Front (F12)
 - FA6: Rücklicht Rot Back (F12)
 - FA7: Entkuppler Front (F4)
 - FA8: Entkuppler Back (F5)
 - FA9: Panto Front (F6)
 - FA10: Panto Back (F7)
 - FA11: Volllicht (F9)